

KVALITNÁ PD vs. LACNÁ PD:

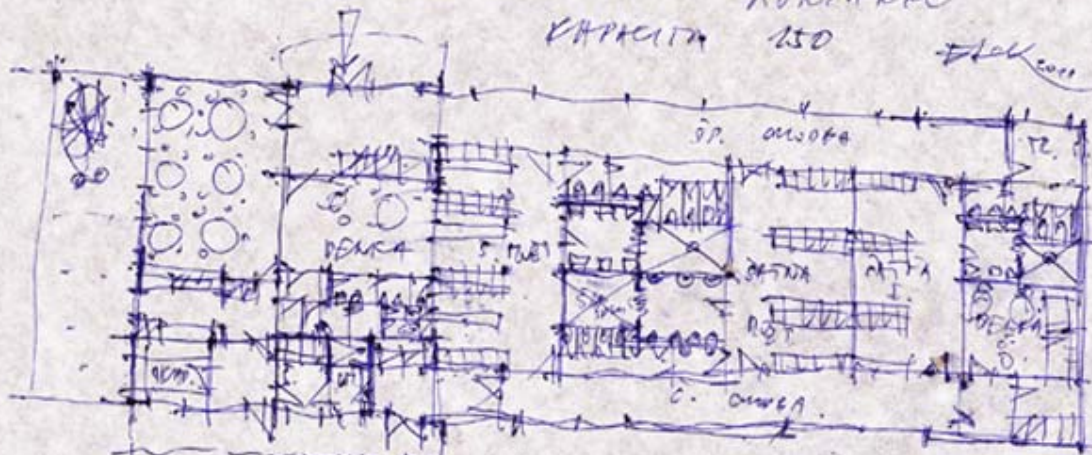
Jednostupňová dokumentácia slúžiaca na vydanie stavebného povolenia nie je určená ako podklad na realizáciu stavby. V dnešnej dobe si široká verejnosť neuvedomuje, že každá kvalitná projektová dokumentácia má svoju cenu. Ak si kúpite lacný projekt, treba si dať pozor na jeho kvalitné spracovanie. Najväčšie problémy môžu nastať, keď projektovú dokumentáciu použijete pri realizácii stavby. V projektovej dokumentácii nemusia byť doriešené kritické detaily a pri realizácii môže dôjsť k závažným problémom spojeným s lokálnymi trhlinami, plesňami, vzliňajúcou vlhkosťou a zatekaním.



PROJEKTOVÁ DOKUMENTÁCIA
RODINNÉHO DOMU
NA STAVEBNÉ POVOLENIE

od **1111€**

ZÁZEMIE PRE PRACOVNÍKOV
KAPACITA 150



ÚSKALIA KATALÓGOVÝCH PROJEKTOV:

Najpopulárnejší spôsob nadobudnutia projektovej dokumentácie je pomocou katalógového projektu. Katalógový projekt je nastavený tak, aby zasiahol čo najväčšiu masu ľudí. Ľudia si však neuvedomujú, že projekt je vo svojej podstate nemenný. Pri návrhu novostavby sa projektová dokumentácia prispôbuje lokálnym podmienkam ako sú rozmery pozemku, orientácia na svetové strany, vecné bremená atď. Filozofia katalógového domu neumožňuje prispôbenie projektu na lokálne podmienky.

EA projekt 

Ing. Alexander Elek

Autorizovaný stavebný inžinier pre konštrukcie pozemných stavieb

EA projekt, Česká 1438/22, 924 01 Galanta

mail: elek@eaprojekt.sk

web: www.eaprojekt.sk **0905 945 738**